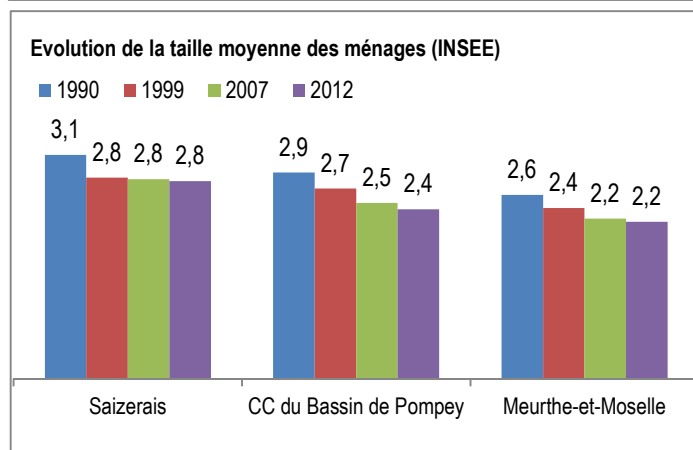
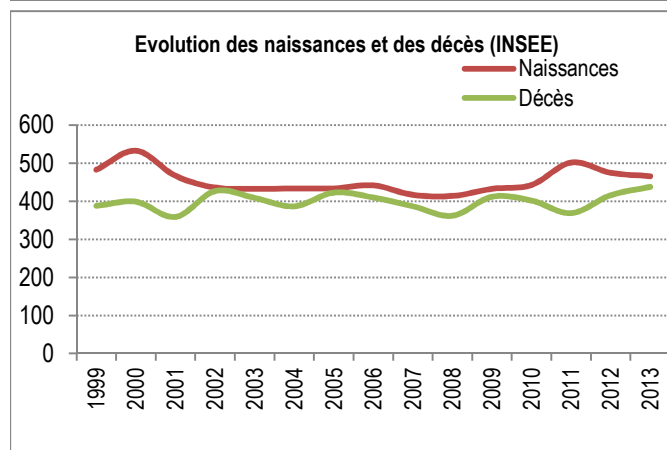
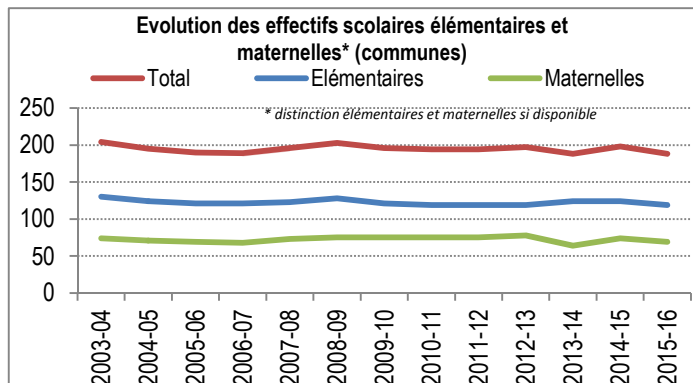
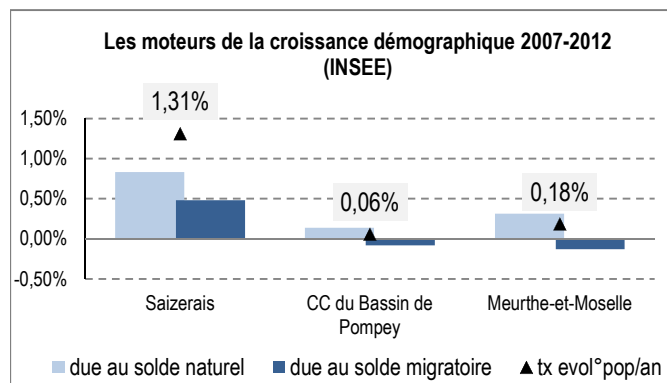


## Comment évolue la population ? (source INSEE - Recensement de population)

Population municipale		
1999	2007	2012
1 242	1 455	1 553

Population (+1an) habitant 1 an auparavant (en %) :	Saizerais	Bassin de Pompey	Meurthe et M.
Même logement	96%	90%	88%
Même commune (autre logt)	1%	2%	4%



Rythme annuel de desserrement des ménages entre 1999 et 2012	Saizerais	Bassin de Pompey	Meurthe-et-Moselle
	-0,1%	-0,9%	-0,6%

Répartition population par âge	Saizerais		Bassin de Pompey	Meurthe et M.
	2012 (Nb)	2012 (%)	2012 (%)	2012 (%)
0-19 ans	464	29,9%	24,3%	24,1%
60 ans et +	264	17,0%	25,3%	23,0%
Population 65 ans et + vivant hors ménages	0	0,0%	7,3%	5,7%
<b>Indice de Jeunesse</b>	<b>1,76</b>		<b>0,96</b>	<b>1,05</b>
15-29 ans	256	16,5%	16,9%	20,6%
Taux d'évolution /an des 15-29 ans depuis 2007	0,24%		0,00%	-0,73%
Taux d'évolution /an des 60-74 ans depuis 2007	6,22%		2,24%	2,41%
Taux d'évolution /an des + 75 ans depuis 2007	4,78%		3,52%	2,06%

## Quel est le niveau de revenu des ménages de ma commune ? (source INSEE-DGfiP)

Revenus des ménages	Revenus mensuel par unité de consommation* 2012	Evolution du revenu mensuel 2002-2007***	Evolution du revenu mensuel 2007-2012***
	Médiane**	Médiane	Médiane
Saizerais	1 721 €	1,3%	0,7%
Bassin de Pompey	1 701 €	1,2%	0,4%
Meurthe et M.	1 624 €	1,3%	0,7%

\*Pour comparer les niveaux de vie des ménages de taille ou de composition différente, on utilise une mesure du revenu corrigé par unité de consommation à l'aide d'une échelle d'équivalence:  
- 1UC pour le premier adulte du ménage;  
- 0,5 UC pour les autres personnes de 14 ans ou plus;  
- 0,3UC pour les enfants de moins de 14 ans.  
\*\*La médiane des revenus correspond au revenu maximal de 50% des ménages,  
\*\*\* en € constant

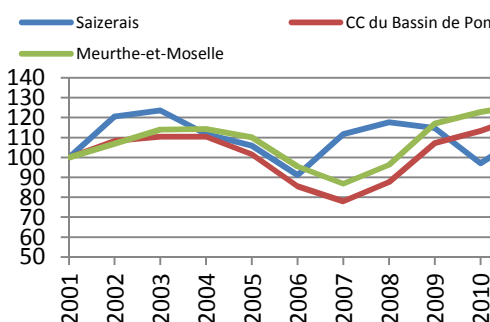
## Comment évoluent l'emploi et le chômage ? (source INSEE RP, DARES)

Evolution de l'emploi total	Saizerais	Bassin de Pompey	Meurthe et M.
Nb d'emplois en 2012	133	12 938	266 749
Taux d'évolution /an depuis 2007	2,3%	0,1%	-0,3%
Nb d'actifs occupés en 2012	733	16 672	297 227
Taux d'évolution /an depuis 2007	2,6%	-0,3%	-0,2%
IC* de l'emploi 2007	0,17	0,76	0,90
IC* de l'emploi 2012	0,18	0,78	0,90
Taux de chômage 2012	7%	11%	13%

Evolution et structure du chômage (DARES)	2011		
	Saizerais	Bassin de Pompey	Meurthe et M.
Nombre de DEFM (cat A* en 2011)	38	1 608	31 887
Taux d'évolution /an depuis 2001	1,0%	1,8%	2,2%
% de moins de 25 ans (cat ABC*)	24%	20%	17%
% de femmes (cat ABC*)	38%	48%	46%
% de chômeurs longue durée (cat ABC*)	48%	39%	37%

\* DEFM : Demandeurs d'Emploi en Fin de Mois  
Catégorie A actes positifs de recherche d'emploi sans emploi  
Catégorie B actes positifs de recherche d'emploi en activité réduite courte  
Catégorie C actes positifs de recherche d'emploi en activité réduite longue

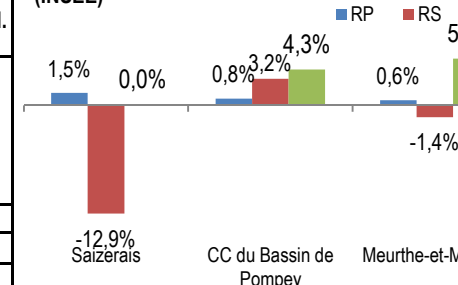
## Evolution du nombre de demandeurs d'emploi en fin de mois (base 100) - DARES



## Comment évolue le parc de logements de ma commune ? (source INSEE - RP, SRU et communes)

Structure du parc	Nb en 2012	en % en 2012		
	Saizerais	Saizerais	Bassin de Pompey	Meurthe et M.
Parc total	583			
Résidences Principales (RP)	561	96,2%	93,5%	89,9%
Rés. Secondaires et logts occ. (RS)	1	0,2%	0,5%	1,5%
Logements Vacants (LV)	21	3,6%	6,0%	8,7%
Maisons	518	88,9%	70,2%	54,1%
<b>Statut d'occupation</b>		<b>en % en 2012</b>		
Résidences Principales (RP)	561			
Propriétaires (PO)	476	84,8%	68,6%	57,5%
Locataires Privés ou meublés (LP)	63	11,2%	15,7%	26,5%
Locataires HLM (LHLM)	16	2,9%	14,1%	14,2%
Logés gratuitement	6	1,1%	1,7%	1,8%
<b>Taille des résidences principales</b>		<b>en % en 2012</b>		
T1-T2	13	2,3%	7,9%	16,3%
T3	56	10,0%	15,9%	18,7%
T4	146	26,0%	27,4%	24,9%
T5 et +	346	61,7%	48,7%	40,1%

## Taux d'évolution annuel des logements par type entre 2007 et 2012 (INSEE)



RP selon la taxe d'habitation 2011	560	
RP selon la taxe d'habitation 2014	568	
Taux d'évolution annuel des RP de la TH	0,5%	
<b>Logements sociaux</b>	Nombre	% des RP
Logements sociaux*	17	3%

\*Source SRU au 1er janvier 2014 et locaux SRU 2013 sauf pour Millery, Montenoy, Faulx, Saizeray (RP TH 2013)

## Comment évolue la construction de logement ? (SITADEL 2 et Bassin de Pompey)

Sitadel 2, MEDDEM, logements commencés	Global (7 ans)	Moyenne annuelle
A. Logements individuels purs 2007-2013	19	3
B. Logements individuels groupés 2007-2013	10	1
C. Logements collectifs 2006-2012	4	1
D. Logements résidences 2006-2012	0	0
<b>Estimation des logements livrés entre 2008 et 2014 (A+B+C+D)</b>	<b>33</b>	<b>5</b>
Logements commencés en 2011-14 (Bassin Pomp.)	17	4
Objectif de production du 4ème PLH (06/11 à 06/17)	20	3

## Evolution des logements commencés en moyenne triennale (hors résidences) - SITADEL 2

