



Arboresens

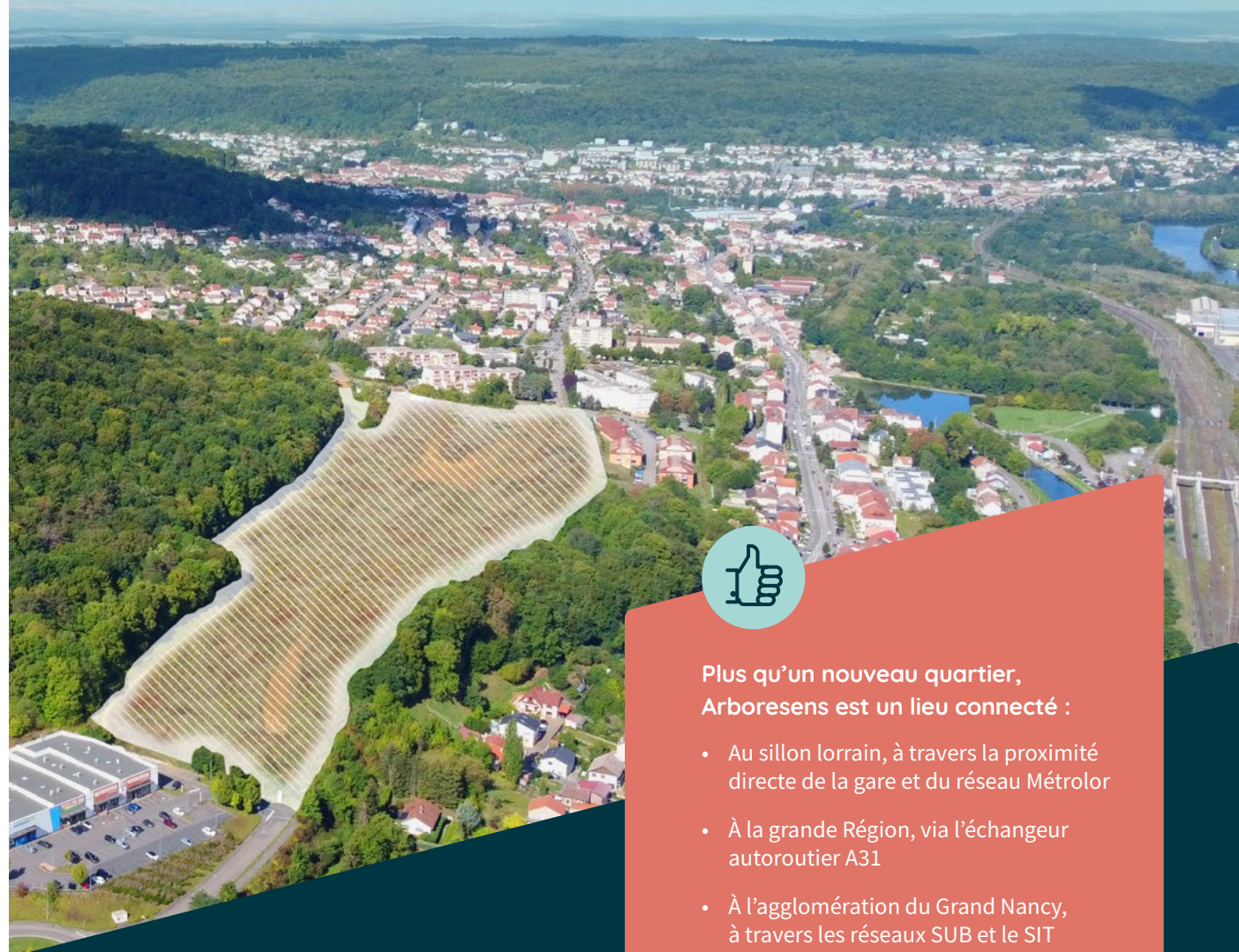
Des arbres, des maisons, des projets

Un lieu
connecté,
un espace
innovant.

Bassin de
Pompey
Communauté de communes


ville de
frouard

Un projet exemplaire en Grand Est



Une richesse de
connexions pour faire
de Frouard un lieu clef
en contact direct avec
la nature



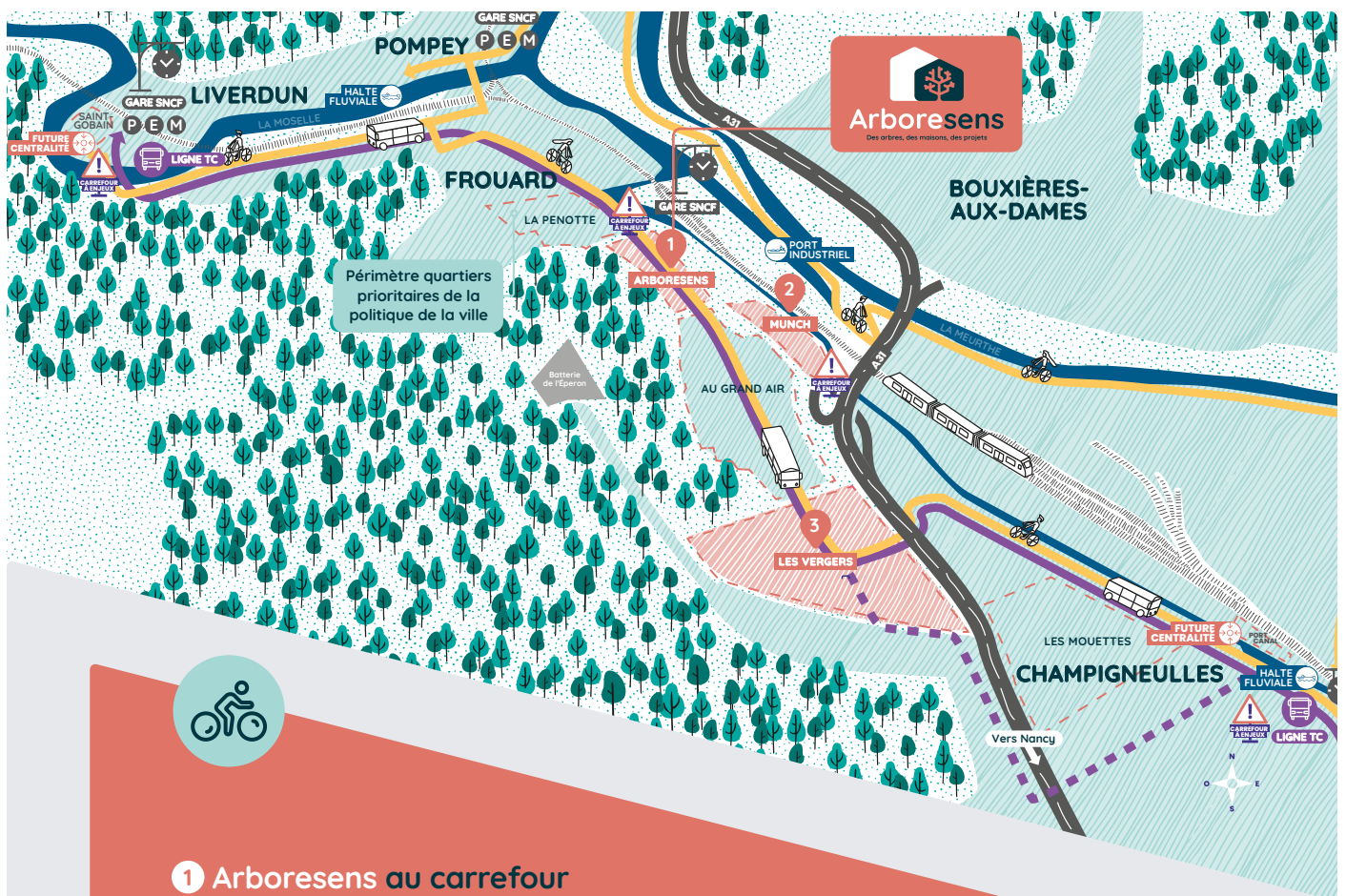
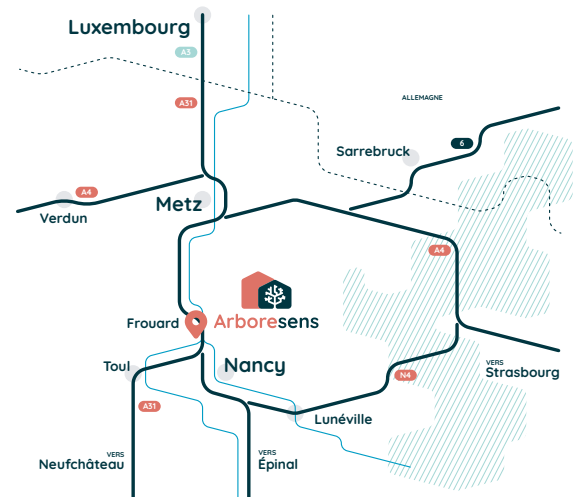
Plus qu'un nouveau quartier,
Arboresens est un lieu connecté :

- Au sillon lorrain, à travers la proximité directe de la gare et du réseau Métrolor
- À la grande Région, via l'échangeur autoroutier A31
- À l'agglomération du Grand Nancy, à travers les réseaux SUB et le SIT
- À un espace naturel majeur, en lisière de la forêt de Haye, véritable poumon vert lorrain
- À l'urbain, avec des services de proximité (commerces, crèche...)
- Aux grands paysages, à travers les vues lointaines sur les vallées et les plateaux voisins.



Une situation au centre du Sillon Lorrain, une grande accessibilité

Arboresens au cœur
d'un nouveau maillage urbain :
l'Arc Sud Ouest



1 Arboresens au carrefour
d'une mobilité repensée
et redynamisée avec une
nouvelle ligne de transport
et le déploiement des modes
de transports alternatifs

2 & **3** Des services existants renforcés
par un complexe d'activités et de loisirs.

À deux pas...

- À quelques minutes à pied de la gare de Frouard ou d'un arrêt de bus.
- À 20 minutes en bus du centre de Nancy
- À 7 minutes en train de la gare de Nancy
- À portée de vélo du centre de Nancy via les pistes cyclables

Arboresens en cœur d'espaces de loisirs et en lisière de forêt avec des vues directes sur le végétal



Un habitat pensé et conçu en dialogue avec la nature

De par cette situation privilégiée et l'aménagement des corridors verts, Arboresens impulse un nouveau dialogue avec son environnement.

Le traitement spécifique des espaces verts attendu pour chaque îlot s'inscrit dans la continuité naturelle de la forêt et amènera encore plus de biodiversité.

... Ilot nature, îlot de fraîcheur, pour un effet papillon.

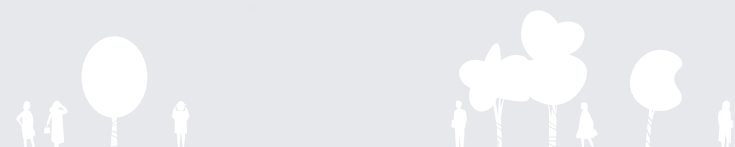


Espace ludique

Prairie ouverte

Clairière des petits fruitiers

Le square
Exemple d'un aménagement paysager au service du vivre ensemble et de la biodiversité



Quand urbain rime avec...

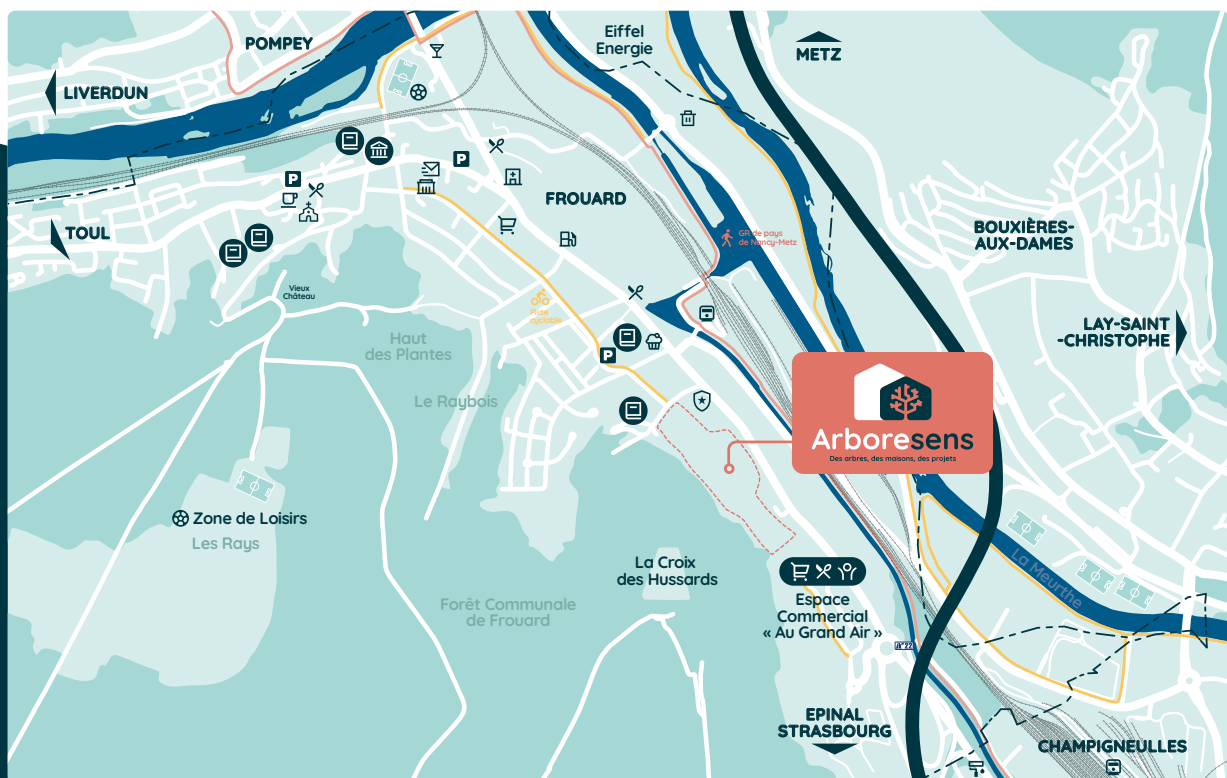
- Des maisons imbriquées pour une densité harmonieuse
- Une situation privilégiée
- Des espaces extérieurs au service du vivre ensemble



25% de biotope à respecter sur la parcelle
A minima 55 logements par hectare de surface accessible



Un quartier ancré dans la ville



Mairie	Gendarmerie	Pharmacie
Ecoles / Collèges	Poste	Station service
Equipements sportifs (piscine, stade, salles...)	Commerces alimentaires	Parking
Equipements culturels (Médiathèque, salle de spectacle...)	Boulangerie Pâtisserie	Gare
Lieux de culte	Restaurant	Loisirs
Déchetterie	Café	Magasin de bricolage
	Bar	

GR de pays de Nancy-Metz

Piste cyclable



Un environnement
préservé et des services
à proximité



Limitation de la voiture avec
parkings semi-enterrés



Orientation des parcelles
pour des bâtiments à haute
performance thermique



Diversité architecturale
et paysagère du programme



Gestion intégrée des eaux
pluviales à la parcelle



Pistes cyclables et
stationnement sécurisé



Des espaces de vie
mutualisés et partagés



Maillage des
cheminements piétons



Prestations de qualité



Service de la petite enfance

Conception en 2 phases



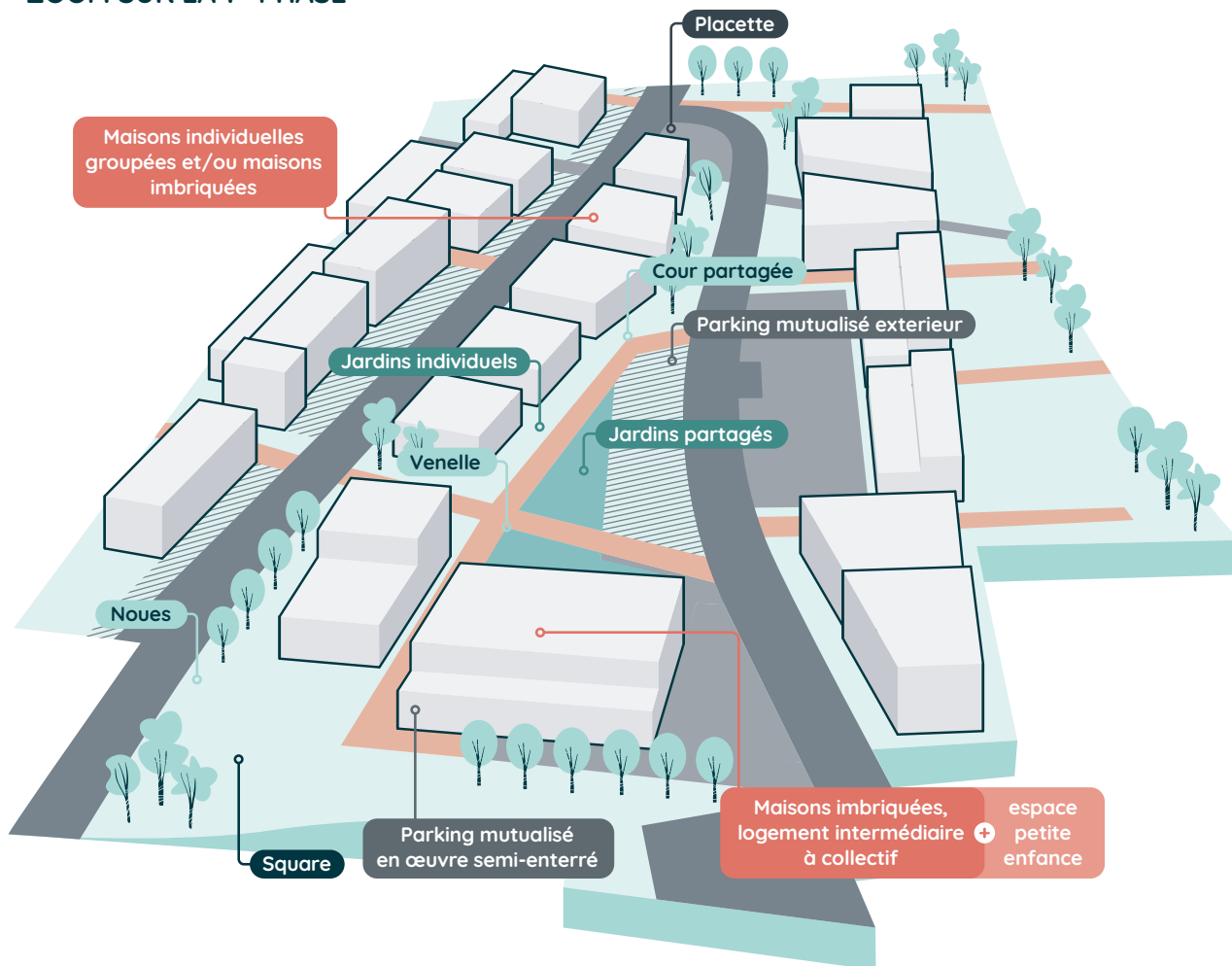
2^e PHASE

1^{re} PHASE

Macro lot 1, 2, 3, 4, 5, 14 & 15

Une façon vertueuse et épanouissante d'habiter la ville

ZOOM SUR LA 1^{re} PHASE



Une co-construction pour un quartier innovant





Arborensens

Des arbres, des maisons, des projets

Pour en savoir plus, rendez-vous sur

www.bassinpompey.fr/arborensens

Contactez-nous

arborensens@bassinpompey.fr

03 83 49 81 81