

- Réalisé
- À poursuivre
- Non réalisé

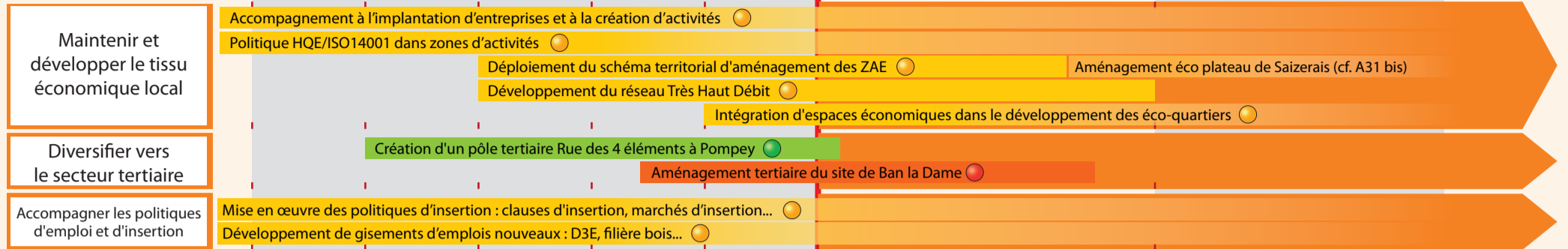
Évaluation du plan d'action

DÉVELOPPEMENT DURABLE ET DIVERSIFIÉ

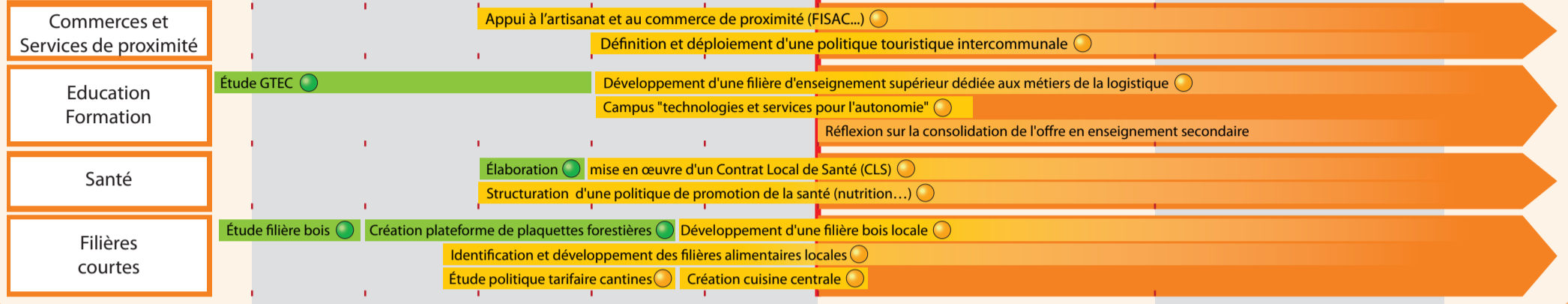
COURT TERME MOYEN TERME LONG TERME

2010 2011 2012 2013 2014 2015 2020 2030

S'appuyer sur une économie productive



Renforcer l'économie présenteielle



Maintenir et développer le tissu économique local : 543 emplois créés sur les parcs d'activités / (2012) Inauguration de l'Espace artisanale de la Haute-Épine / (2012) Nouvelle labellisation ISO 9001/14001 / (2013) Approbation du SCOT SUD 54 et du positionnement des ZAE / (2013) Très Haut Débit : 150 entreprises raccordées phase 1, 34 km de fibre.

Diversifier vers le secteur tertiaire : (2015) Inauguration du pôle Delta Services / Delta Affaires (18 cellules à commercialiser).

Accompagner les politiques d'emploi et d'insertion : (2010-2014) 39 personnes du Bassin de Pompey ont travaillé dans le cadre des marchés d'insertion, 52 836 heures réalisées dans le cadre des clauses d'insertion / (2010) installation ENVIE 2E : 25 emplois D3E / (2015) Mise en fonctionnement de la Filière bois Energie : 4 emplois en insertion.

Commerces et Services de proximité : FISAC : 8 entreprises aidées / (2013) Diagnostic touristique du territoire et prise de compétence.

Education Formation : (2013) Partenariat avec le CNAM pour le développement d'une licence pro « logistique » au lycée Schwartz / (2015) Homologation du Mastère spécialisé «management de projet en technologies et services pour l'autonomie / (2011) Etude Gestion Prévisionnelle des Emplois et des Compétences.

Santé : (2013) Signature du Contrat Local de Santé avec l'Agence Régionale de Santé.

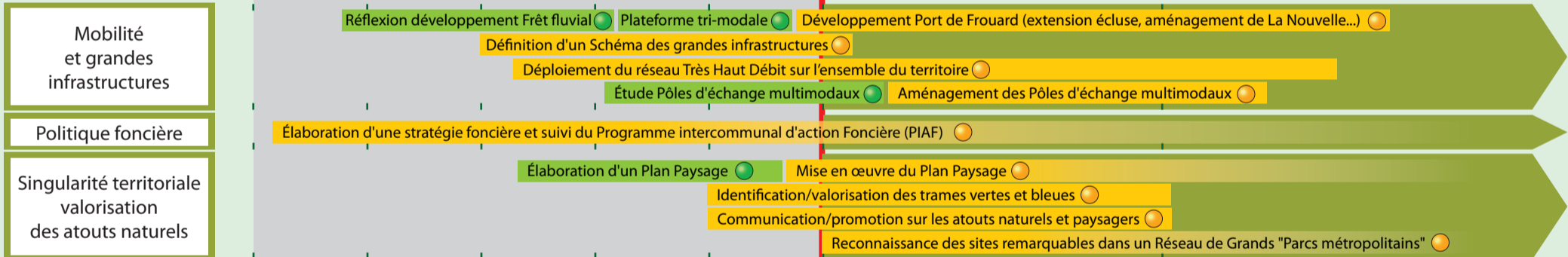
Filières courtes : (2015) Création de la cuisine centrale / Étude sur la mise en place d'un maraîchage.

AMENAGEMENT DURABLE DU TERRITOIRE

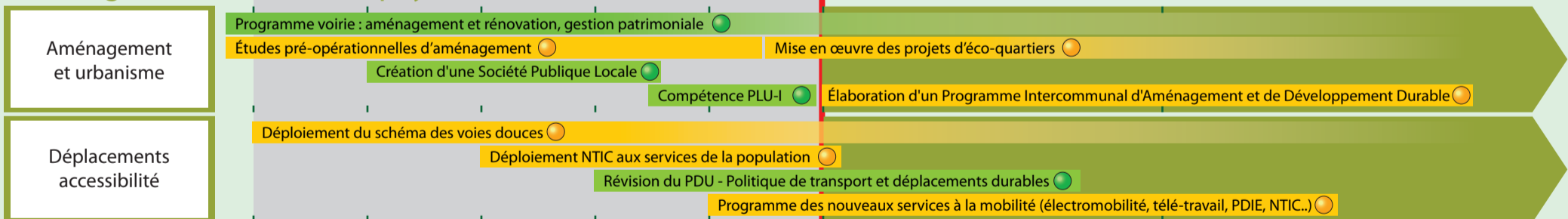
COURT TERME MOYEN TERME LONG TERME

2010 2011 2012 2013 2014 2015 2020 2030

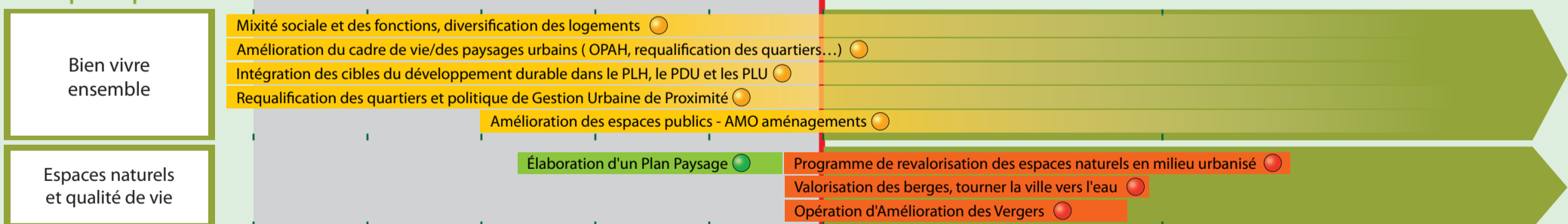
Développer les fonctions de pôle urbain d'équilibre



Aménager le Bassin de Pompey...



...au plus près des habitants



Mobilité et grandes infrastructures : (2015) Enquête publique A31 bis / Échangeur de Frouard : (2011) Étude de faisabilité (2015) Étude pré-opérationnelle, étude sur le positionnement des pôles d'échange / (2013-2014) Aménagement d'un parking relais sur Eiffel Energie.

Politique foncière : (2010-2015) PIAF : 32 hectares maîtrisés, plus de 3 M€ d'engagements du Bassin de Pompey.

Singularité territoriale et valorisation des atouts naturels : (2014) Adoption de la charte Paysagère par le Conseil Communautaire / (2015) Convention avec le Parc Naturel Régional de Lorraine pour engager des actions sur la valorisation des espaces naturels / (2015) Signature du Contrats destinations phares avec le Conseil régional.

Aménagement & Urbanisme : (Depuis 2008) 43 km rénovés pour 28 M€ d'investissement / (2011) Service d'instruction des autorisations d'urbanisme / (2012) création de la Société Publique Locale / (2014) Signature de la concession de la ZAC Croix des Hussards / (2015) - 1ère délégation de maîtrise d'ouvrage (bâtiment Beausite) à la SPL / (2015) Extension de la compétence « Habitat-Urbanisme » à l'élaboration d'un PLU-I intégrateur du PLH et du PDU.

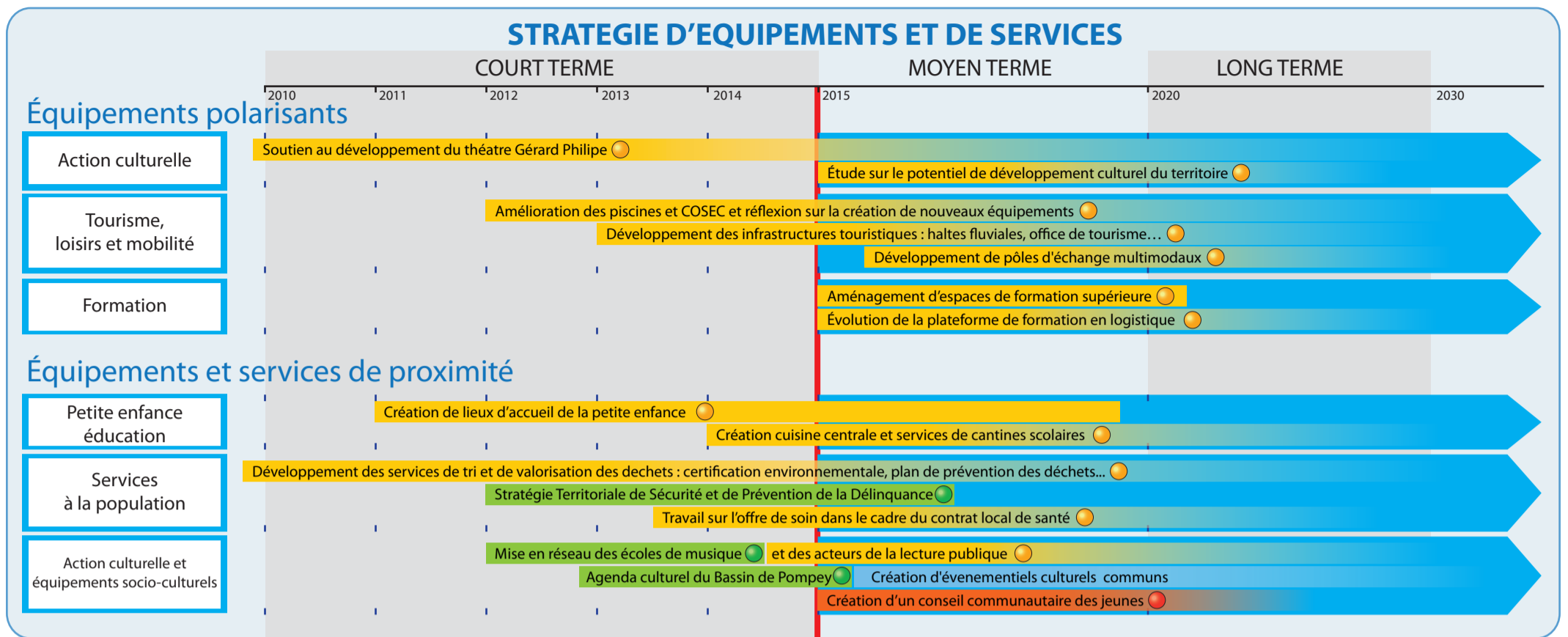
Déplacements accessibilité : 9 km de voies douces réalisées pour 1,2 M€ d'investissement / (2010) Mise en place de la dématérialisation - paiement en ligne / (2012) Développement de l'application P'SIT / (2015) révision du PDU / (2015) Electromobilité pour les services communautaires.

Bien vivre ensemble : (Depuis 2011) 1,8 M€ d'investissement sur le parc social et 594 000 € de rénovation sur le parc privé, renouvellement aide à la pierre / (2014) Mise en oeuvre du dispositif «Coeur Habitat» et du guichet unique : 131 dossiers au total, 38,4 % de gain énergétique théorique suite aux travaux, Investissement total de 387 000 € dont 200 000 € pour la dimension énergétique, 150 000 € pour habitat indigne et 18 000 € pour l'autonomie / (2013) Signature de la convention Prévention Spécialisée avec le Conseil Général / (2015) Signature du contrat de ville du Bassin de Pompey / (2013) Recrutement de l'assistance à maîtrise d'oeuvre espaces publics, suivi de 5 projets d'aménagements de traversée ou d'axes majeurs.

Espaces naturels & cadre de vie : (2013) Création d'un jardin conservatoire à Saizerais sur l'espace de la Haute-Épine.

- Réalisé
- À poursuivre
- Non réalisé

Évaluation du plan d'action (suite)



Action culturelle : (Depuis 2009) Soutien réaffirmé au Théâtre Gérard Philipe avec un financement de 550 000 € / (Depuis 2011) Somme annuelle dédiée à l'accès à la culture : 21 € par enfant scolarisé sur le Bassin de Pompey / (2015) Création d'un **groupe de travail** pour le rayonnement culturel du Bassin de Pompey.

Tourisme, loisirs et mobilité : (Depuis 2012) **Programmes pluriannuels de travaux engagés** pour le maintien en exploitation des équipements aquatiques, avec des effets induits sur les consommations d'eau et de gaz / (2014) **Nouvelle politique tarifaire au service de l'attractivité** / (2013) **Diagnostic de l'offre sportive existante** sur notre territoire, **étude en vue de la construction d'un nouveau pôle aquatique** / (2015) **Assises du sport** / (2015) **Étude sur les haltes fluviales et le potentiels d'anneaux** / (2015) Reprise en **gestion des équipements** (office de tourisme, camping, haltes fluviales et de camping-car).

Formation : (Depuis 2010) Partenariat avec le CNAM Lorraine / (2014) Assises de la Silver Economy.

Petite enfance éducation : (2015) Ouverture de la **Structure multiaccueille «Grain de Sel»** (25 places) à Bouxières-aux-Dames / (2015) Définition programmation SMA Liverdun / (2015)? Prise de compétence restauration scolaire / (2015) Démarrage des **travaux de la cuisine centrale** sur Eiffel Energie pour un investissement de 4 M€ et lancement d'une **étude tarifaire** sur la restauration.

Services à la population : (2013) **Optimisation en de la plateforme de compostage** à Marbache avec la mise en place d'un process d'aération forcée / (2012) **Extension de la collecte au porte-à-porte** à l'ensemble du territoire / (Depuis 2009) Équipements de tri pour le milieu collectif : programme de conteneurisation investissement de 1,5 M€ / (2015) **Adoption de la TEOMI** / (2013) **Cit'Ergie**, une démarche d'excellence au service de la lutte contre les changements climatiques / (2015) **Mutualisation de la police municipale** et création d'une brigade intercommunale de 17 agents / (2013) Signature avec l'ARS du **Contrat Local de Santé du Bassin de Pompey** / **Une gouvernance partenariale du CLS.**

Action culturelle et équipements socio-culturels : (2013) **Création d'un orchestre intercommunal** regroupant une cinquantaine de musiciens / (2013) **Lancement de l'agenda culturel** sur internet.



Projet de Territoire 2030 l'avenir en tête



Communauté de Communes du Bassin de Pompey
Rue des 4 Éléments - 54340 POMPEY
Tél. : 03 83 49 81 81 - Fax : 03 83 49 81 99

www.bassinpompey.fr

